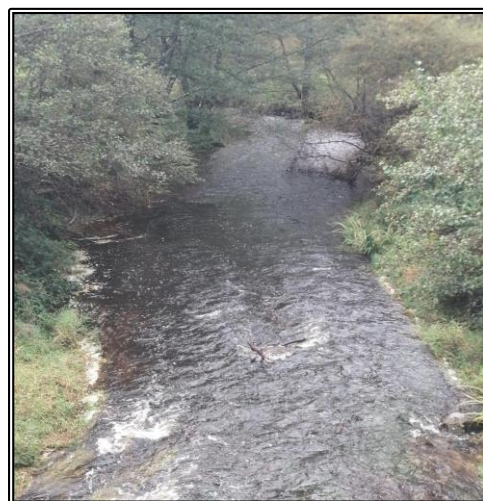
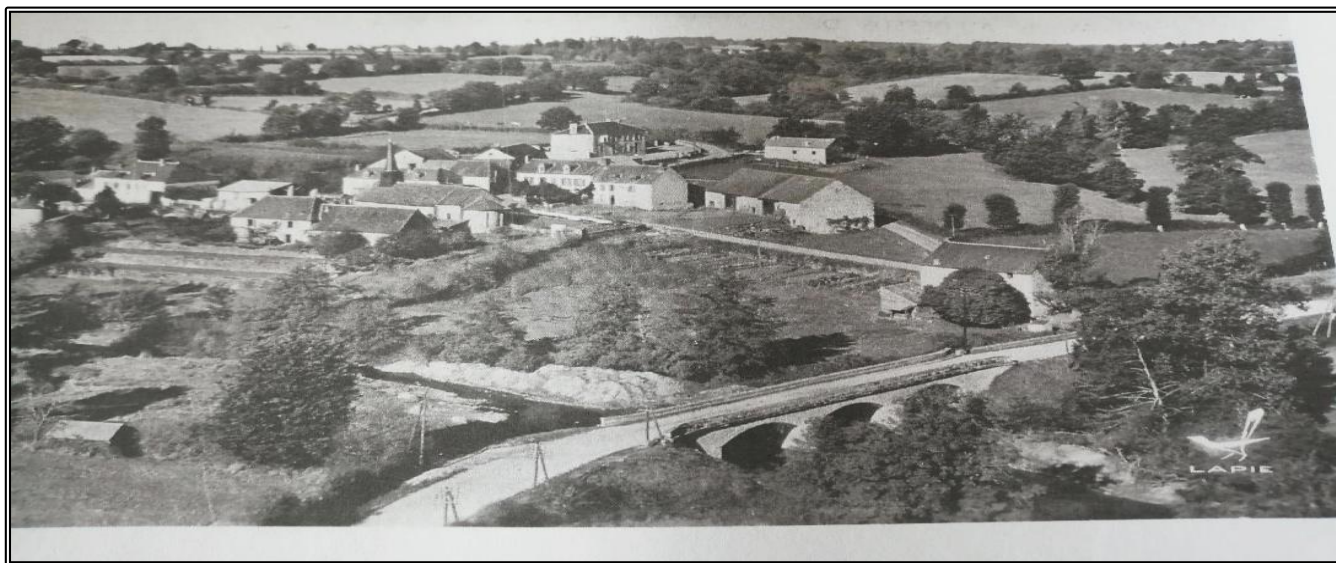


# *Livret d'accueil des nouveaux arrivants*



**M**airie de Malleret Boussac

9 le bourg 23600 Malleret Boussac

05 55 65 06 22

mairie.malleret-boussac@wanadoo.fr



**Accueil du public :**

**mardi de 14h à 18h, jeudi de 10h à 12h, vendredi de 14h à 16h30**



# *Le mot du Maire*

## **Bienvenue chez vous à Malleret-Boussac !**

**V**ous êtes arrivés depuis peu à Malleret-Boussac. Ce livret d'accueil va vous permettre de faire connaissance avec votre nouvelle municipalité. Vous y trouverez des renseignements utiles qui concernent votre quotidien sur la commune mais aussi sur notre canton (numéros utiles, vie scolaire, tourisme...) Les élus se tiennent à votre disposition pour répondre à vos questions. Vous pourrez également compléter vos informations grâce à la gazette municipale.

## **Il fait bon vivre à Malleret-Boussac !**

**C**ette commune rurale offre des jolis points de vues, de nombreux petits cours d'eau et des espaces boisés qui permettent les loisirs de plein air. L'activité principale est bien sûr l'agriculture, et les exploitations agricoles sont le cœur de la commune. Elles participent à l'entretien de notre environnement, modèlent nos paysages. Vous aurez, je l'espère, l'occasion de faire rapidement connaissance avec les habitants, peut-être par l'intermédiaire de nos associations, la "Gerbaude" qui organise des rendez vous annuels festifs, et l'association communale de la chasse. Nous souhaitons que vous apportiez vos idées pour amplifier les activités déjà proposées. N'hésitez pas à nous solliciter.

Nous vous souhaitons un très long et agréable séjour à Malleret-Boussac !

Cordialement,  
Le Maire Wladimir Lasareff

## Un peu d'Histoire

L'origine du toponyme « Malleret » désigne un arbre fruitier, soit un néflier par l'occitan *melier* soit à un verger de pommiers par le terme latin *malum*. Malleret-Boussac (300 m d'altitude et 25,58 km<sup>2</sup>) est une commune Française située dans le département de la Creuse en région Nouvelle Aquitaine, anciennement Limousin. Les habitants, environ 200 en 2020 sont les Malleretois et Malleretoises. La commune est traversée par la petite Creuse, affluent de la Creuse.

Cette paroisse appartenait à l'ancienne province du Berry qui y trouvait ses confins méridionaux, comme presque tout le pays de Boussac, qui fut attribué au département de la Creuse à sa création en 1790. Les dénominations de la paroisse puis de la commune évoluèrent au cours des siècles :

- capellanus (=chapelle) de Mallareys au XIV siècle
- paroisse de Malareys en 1462
- Malaret en 1625
- paroisse de Maleraix en 1698
- Mallereix au XVIII siècle
- Malreix en 1793
- Malleret en 1801
- Malleret-Boussac en 1911 : on ajouta -Boussac pour la distinguer de son homonyme du sud creusois et indiquer sa proximité avec la ville de Boussac

La « Bonne Font », fontaine miraculeuse située au lieu dit « le Petit Chaumeix », l'église romane du XII siècle (classée) et la chapelle de Champeix sont des sites touristiques à visiter sur la commune.



## Vie locale et services

**Administratif** : Guéret (35 kms), préfecture : 05 55 51 59 00 / [www.creuse.gouv.fr](http://www.creuse.gouv.fr)  
Aubusson (48 kms), sous-préfecture

**Associatif** : Pendant la guerre 1939-1945 des habitants de Malleret-Boussac se sont réunis pour envoyer des colis aux prisonniers de guerre. En 1945, ils ont continué en créant l'association « la Gerbaude » et organisaient des représentations théâtrales pour continuer à pouvoir financer les colis. Aujourd'hui, l'association organise des repas et des sorties à thème pour les adhérents afin de créer des liens au sein de la commune. Contact : M. Henri Vangeon (Président) 07 45 04 42 26

**Scolarité** : La commune de Malleret Boussac fait partie du bassin scolaire de Boussac. Les enfants sont accueillis de la maternelle au collège.

Pour les maternelles et les primaires, les inscriptions sont à faire auprès de la mairie de Boussac : 05 55 65 01 09

Pour le collège Henri Judet, contacter directement l'établissement : 05 55 65 40 30

**Micro crèche** : « crech'n do » accueil les enfants de 10 semaine à 3 ans. Horaires de 7h45 à 18h15. Le Montet 05 55 82 34 53.

**Assistante maternelle** : Il n'y en a pas sur la commune, mais sur les communes voisines. Pour tous renseignements, contacter l'UTAS (Unité territoriale d'action sociale) au 05 87 80 90 90.

**Santé/médical** : A Boussac vous pouvez trouver les professionnels suivants :

- Médecins généralistes, infirmières libérales, dentiste, kinésithérapeutes, ostéopathe, diététicienne, pédicure/podologue, psychologue.

- Des pharmacies

- Une association d'aide à domicile Agardom dont les bureaux sont situés à Aubusson mais avec une permanence à Boussac 05 55 65 89 28

- Une maison de santé

**Déchetterie** : située à Saint Silvain bas le roc 05 55 65 87 91, elle est ouverte gratuitement aux particuliers résidant sur notre communauté de communes « Creuse Confluence ».

Horaires de septembre à avril : mardi mercredi vendredi de 9h00 à 12h00 et le samedi de 9h00 à 12h00 et de 13h00 à 17h00

Horaires de mai à août : mardi mercredi et vendredi de 8h30 à 12h30 et le samedi de 8h30 à 12h30 et de 13h30 à 17h00

**Divers commerces à Boussac dont** :

Supermarchés, boutique de producteurs locaux et d'artisanat, drive de producteurs locaux, boucheries, caviste, boulangeries, plusieurs restaurants, bars, restauration rapide, pizzeria, sandwicherie artisanale...

Notaire, agences immobilières, maison de la Presse, esthéticiennes, vétérinaires, assurances, garages, opticien...

# La commune de Malleret-Boussac



# Autour de chez nous

**L'**office du tourisme de Boussac, Creuse Confluence Tourisme, vous accueille :

Hors saison : mardi et samedi de 9h à 12h et mercredi, jeudi et vendredi de 9h à 12h et de 14h à 17h45

Juillet et août : du mardi au samedi de 9h30 à 12h30 et de 14h30 à 18h, les dimanches et les jours fériés de 9h30 à 12h30

[www.tourisme-creuse.com](http://www.tourisme-creuse.com)

Place de l'hôtel de ville 23600 Boussac

05 55 65 05 95

En quittant Malleret-Boussac vous pouvez visiter plusieurs sites remarquables ou simplement vous promener en appréciant le calme de la campagne environnante.

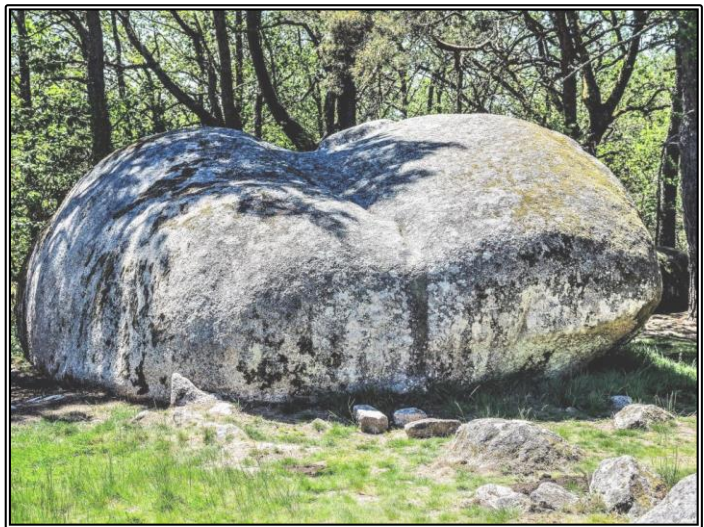
## **Boussac : (6 kms)**

- le château de Boussac : château du XII<sup>ème</sup> siècle. Ouvert tous les jours de Pâques à la Toussaint de 9h à 12h et de 14h à 18h. Visite guidée uniquement.
- Ballade dans les vieilles rues.
- Jeudi matin le marché avec ses producteurs locaux.



## **Toulx Sainte croix : (11 kms)**

- son église Saint Martial, au clocher séparé.
- sa tour avec un panorama de 360° sur 7 départements.
- les pierres Jaumâtres, site classé regroupant une quarantaine de blocs de granit.



## **Chambon sur Voueize (33 kms)**

- Abbaye Sainte Valérie
- Balade dans les vieilles rues et dans les gorges de la Voueize où vous aurez peut être la chance de croiser une loutre !



### **Evaux les bains : (38 kms)**

- Station thermale
- Casino



mais encore, l'Abbaye de Prébenoît à Bétête (7 kms), la Commanderie templière à Lavaufanche (12 kms) (photo ci-dessous : un matin sous la neige), l'Etang des Landes à Lussat (28 kms), le Château de Villemonteix à Saint Pardoux les Cards (34 kms) le Parc des loups de Chabrières (38 kms), Les jardins du Prieuré de Notre Dame d'Orsan (46 kms), la tapisserie d'Aubusson (49 kms), la vallée des peintres près de Crozant, l'Arboretum de la sédelle (54 kms)...



# Hébergement et restauration

## Hébergement et restauration

le Rianon : camping, gîte, chambre et table d'hôtes

le Rianon à Malleret-Boussac

07 78 66 06 81 [www.lerianon.com](http://www.lerianon.com)

Le Central : hôtel \*\*\* restaurant

4 rue du 11 novembre à Boussac

05 55 665 00 11 [www.hotelcentral-creuse.com](http://www.hotelcentral-creuse.com)

Château de la Creusette : chambres d'hôtes de luxe  
d'hôtes (ouvert de mi avril à fin octobre)

17 avenue d'Auvergne à Boussac

05 55 65 78 27 [www.lacreusette.fr](http://www.lacreusette.fr)

La Bonne Auberge : hôtel 3\* et restaurant

1 rue des lilas à Nouzerines

05 55 82 01 18 [www.labonneauberge.net](http://www.labonneauberge.net)



et table

## Restauration uniquement

Café de la place : café et restaurant

4 place de l'hôtel de ville à Boussac

05 55 65 02 70

Grand café des sports : café restaurant

26 place de l'hôtel de ville à Boussac

05 55 65 82 12

L'angle : sandwicherie artisanale

11 rue vincent à Boussac

06 49 74 25 86



Le Chalet des pierres Jaumâtres

2 les pierres Jaumâtres à Toulx Sainte Croix

05 55 65 43 11

[www.lespierresjaumatres.fr](http://www.lespierresjaumatres.fr)

## Camping

Château de Poinsouze : Camping \*\*\*\*

route de la Châtre à Boussac Bourg

05 55 65 02 21

[www.camplimg-de-poinsouze.com](http://www.camplimg-de-poinsouze.com)

Camping Creuse Nature : Camping Naturiste

route de Bétête

05 55 65 18 01

[www.creuse-nature.com](http://www.creuse-nature.com)

# Sports et loisirs

## VTT

Des circuits de VTT pour tous les niveaux autour de Malleret-Boussac

Circuit des pierres Jaumâtres : 2h à partir de Toulx Sainte Croix

Circuit à la découverte du petit patrimoine : 2h à partir de Lavaufranche

et bien d'autres ...

[www.tourisme-creuse.com](http://www.tourisme-creuse.com)

## VELO

Idéale pour les cyclistes, la Creuse propose 450 kms d'itinéraires cyclables balisés et sécurisés

la Véloroute Est en 4 étapes de 168 kms de Boussac au lac de Vassivière en passant par Chambon sur

Voüeize

Circuit des panoramas (n°23). Une boucle locale de 25 kms autour de Boussac

[www.tourisme-creuse.com](http://www.tourisme-creuse.com)

## PECHE

Avec ses 3400 kms de rivières et ruisseaux de 1 et 2 catégories la Creuse est l'endroit privilégié pour les pêcheurs.

Etang communal de Bétête

Plan d'eau de la Prugne à Châtelus Malvaleix

[www.tourisme-creuse.com](http://www.tourisme-creuse.com)

[www.ecolepeche-petitecreuse.fr](http://www.ecolepeche-petitecreuse.fr) : afin de découvrir ou vous perfectionner dans toutes les techniques de pêche en eau douce

## RANDONNÉES PÉDESTRES/ÉQUESTRES

Sentier du Chevrier : 8,7 kms 2h30 facile, boucle, à partir de Malleret-Boussac.

Circuit du moulin : 8 kms, 2h00 facile, boucle, à partir de Bétête

et bien d'autres ...

[www.tourisme-creuse.com](http://www.tourisme-creuse.com)

Randonnée en quad également possible à partir de Lavaufranche, avec roue libre 23

[www.rouelibre23.com](http://www.rouelibre23.com)



mais aussi :

- un Centre de loisirs à Boussac

[www.creuseconfluence.com](http://www.creuseconfluence.com)

- un cinéma intercommunal à Boussac

[www.boussac.fr](http://www.boussac.fr)

- Un espace de travail partagé/télétravail/pépinière d'entreprises à Boussac : La Boutique

05 19 70 03 00 / [laboutique@creuseconfluence.com](mailto:laboutique@creuseconfluence.com)

# La Communauté de communes Creuse Confluence

**L**a communauté de communes Creuse Confluence représente 42 communes du territoire (16 893 habitants), dont Malleret-Boussac. Elle a vu le jour en 2017 suite à la fusion de trois communautés de communes : du « pays de Boussac », du « carrefour des quatre provinces » et d'« Evaux les bains Chambon sur Voueize ».

Le Montet  
23 600 Boussac Bourg

05 55 65 83 94  
[contact@creuseconfluence.com](mailto:contact@creuseconfluence.com)  
[www.creuseconfluence.com](http://www.creuseconfluence.com)



Elle est en charge de :

- **L'économie** : Conforter la dynamique économique pour renforcer l'attractivité du territoire
- **L'aménagement du territoire**
- **Le tourisme**
- **Prévention et gestion des déchets ménagers et gestion des milieux aquatiques**
- **Le logement, la santé, la solidarité**
- **Le développement du numérique**
- **L'enfance et la jeunesse**
- **Le sport et la culture**



## Votre avis nous intéresse !

Par ce livret, nous espérons avoir répondu à vos premières questions, si vous avez d'autres interrogations, n'hésitez pas à contacter la mairie.

Vous pouvez également compléter le document ci-joint et le déposer en mairie afin que nous continuions à le faire progresser.

---

Mes suggestions quant à l'amélioration du livret d'accueil des nouveaux arrivants :

-----

Par ailleurs, la gazette de la commune de Malleret-Boussac a vu le jour en 2021. Elle a pour mission d'informer les Malleretois et Malleretoises de ce qui se passe sur la commune. Votre installation en fait partie. Aussi, êtes-vous d'accord pour que votre arrivée soit présentée dans la prochaine gazette ?

-----

Nom :

Prénom :

Adresse :

Téléphone :

Email :

☐ Oui, je suis d'accord pour que notre arrivée soit notée dans la prochaine gazette

☐ Non, je ne suis pas d'accord pour que mon arrivée soit notée sur la prochaine gazette

(si oui, nous vous contacterons afin de discuter, avec vous, du contenu précis de l'article)

-----

**M**AIRIE DE MALLERET-BOUSSAC

9 le Bourg 23600

05 55 65 06 22

[mairie.malleret-boussac@wanadoo.fr](mailto:mairie.malleret-boussac@wanadoo.fr)